



وزارة التربية
الإدارة العامة لمنطقة الجواء التعليمية
التوجيه الفني للعلوم
امتحان نهاية الفترة الدراسية الثانية
في مجال العلوم
للفيف السادس المتوسط
العام الدراسي ٢٠٢٣ / ٢٠٢٤ م
الزمن: ساعتان وربع
عدد الأوراق: ٥

السؤال الأول: اختر الإجابة الصحيحة علميا لكل من العبارات التالية وضع إشارة (✓) في المربع المقابل لها (٨×١):

١. خلايا قرصية تساعد على نقل الأكسجين داخل الجسم : ص ٣١
- ☐ خلايا الجلد ☒ كريات الدم الحمراء ☐ العضلية ☐ العصبية
٢. فيروس التبقع في التبغ يصيب : ص ٥٤
- ☐ الانسان ☐ الحيوان ☐ البكتيريا ☒ النبات
٣. تركيب في الخلية البكتيرية يساعدها على الحركة : ص ٧١
- ☐ المحفظة ☐ المادة النووية ☒ السوط ☐ جدار خلوي
٤. كائن حي يتكاثر بالتبرعم : ص ٨٩
- ☐ البصل ☐ الأرنب ☒ الخميرة ☐ البكتيريا
٥. طريقة الفصل المستخدمة في فحص الدم : ص ١٢٩
- ☒ الاستشراب ☐ التبلور ☐ الترشيح ☐ التقطير
٦. أول مستحلب استخدم على الإطلاق في إنتاج الغذاء : ص ١١٥
- ☐ البوظة ☐ الحليب ☐ شيكولاته ☒ البيض
٧. عضو النبات الذي تتم فيه عملية التكاثر الجنسي : ص ٩٠
- ☐ الجذر ☒ الزهرة ☐ الساق ☐ الأوراق
٨. مرحلة يتم فيها غمر الورق المقطع في أحواض مائية في إعادة التدوير : ص ١٣٢
- ☐ وضع علامة مائية ☐ الجمع ☐ الخلط ☒ الغسل

السؤال الثاني (أ): أكتب بين القوسين كلمة (صحيحة) للعبارة الصحيحة و كلمة (خطأ) للعبارة غير الصحيحة علمياً في كل مما يأتي : (١×٨)

١. تساعد الخلايا العصبية في نقل الإشارات بين أجزاء الجسم . (صحيحة) ص ٣١
٢. يتميز الفيروس بوجود تراكيب خلوية . (خطأ) ص ٤٩
٣. النظافة والنظافة الشخصية طريقة وقائية من الأمراض الفيروسية . (صحيحة) ص ٤٦
٤. تلعب البكتيريا دور هام في انتاج الهرمونات والفيتامينات . (صحيحة) ص ٧٧
٥. البكتيريا ذاتية التغذية تعتمد على غيرها في غذاءها . (خطأ) ص ٦٧
٦. الهدف من التكاثر هو المحافظة على نوع الكائن الحي . (صحيحة) ص ٨٩
٧. يتكون المشيج من فردين مختلفين هما الذكر والأنثى . (صحيحة) ص ٩٠
٨. التشكيل هي المرحلة النهائية من مراحل إعادة تدوير الورق . (خطأ) ص ١٣٢

٨

المنهج الكويتية
almanahj.com/kw

السؤال الثاني (ب): أكتب الاسم أو المصطلح العلمي الذي تدل عليه العبارات التالية: (١×٤)

١. أداة أساسية تسمح برؤية الأشياء الصغيرة جداً . (المجهر) ص ١٨
٢. عضيات تطلق الطاقة من الغذاء . (الميتوكوندريا) ص ٢٢
٣. كائنات حية دقيقة وحيدة الخلية بدائية النوى . (البكتيريا) ص ٦٧
٤. المادة الصلبة المتشكلة في المحلول السائل . (الراسب) ص ١١٢

٤

١٢

درجة السؤال الثاني

السؤال الثالث : في الجدول التالي اختر العبارة أو الشكل من المجموعة (ب) و أكتب رقمها أمام ما يناسبها من عبارات المجموعة (أ) : (١×٦)

الرقم	المجموعة (أ)	المجموعة (ب)
(٢)	- عضوية تتحكم في جميع أنشطة الخلية . ص ٢٢	١. البلاستيدات الخضراء
(١)	- عضيات تنتج الغذاء وتحتوي على الكلوروفيل.	٢. النواة
		٣. الشبكة الاندوبلازمية
(٦)	- فيروس مميت يصيب الانسان. ص ٥٤	٤. الحمى القلاعية
(٤)	- فيروس يصيب الحيوان .	٥. الانفلونزا
		٦. الايدز
(٧)	- مادة تمثل أكبر كمية من المحلول . ص ١١٢	٧. المذيب
(٨)	- مادة تتفكك جزيئاتها وتذوب في مادة أخرى .	٨. المذاب
		٩. المخلوط

	درجة السؤال الثالث
٦	

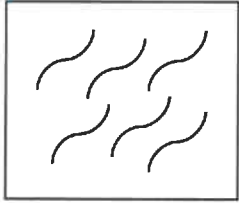
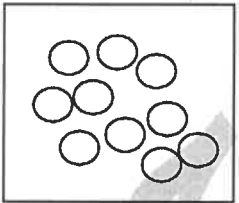
السؤال الرابع (أ) : علل لما يأتي تعليلا علميا سليما :- (٢×٣)

١. خلايا جذور النباتات تتركب من جدار رقيق . ص ٣٢
.....لتتمكن من امتصاص الماء والاملاح المعدنية.....

٢. الفيروس الذي يصيب النبات لا يضر الإنسان أو الحيوان . ص ٥٤
...لأن الفيروسات كائنات متخصصة تصيب نوعا معينا من الكائنات ...

٣. تنتج بعض أنواع البكتيريا بلورات سامة . ص ٧٧
.....تستخدم للقضاء على الحشرات الممرضة.....

السؤال الرابع(ب): قارن بين كل من: (٢×٣)

		وجه المقارنة
.....حلزونية.....	...كروية.....	شكل البكتيريا ص ٦٧+٧١
السلطة	الهواء	وجه المقارنة
.....غير متجانس.....متجانس.....	نوع المخلوط ص ١٢٠
عفن الخبز	البطريق	وجه المقارنة
.....لا جنسي.....جنسي.....	نوع التكاثر ص ٨٩+٩٠

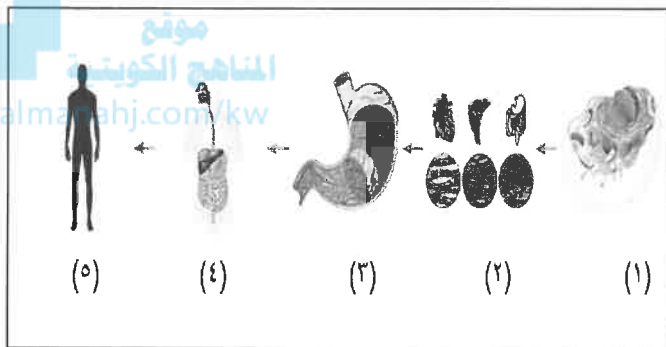
درجة السؤال الرابع

السؤال الخامس (أ) : أي مما يلي لا ينتمي للمجموعة مع ذكر السبب :- (٢×٣)

١. جدار الخلية – فجوة عصارية كبيرة – الجسم المركزي – البلاستيدات الخضراء ص ٢٢
الذي لا ينتمي هو : الجسم المركزي السبب : ..لأنه من مكونات الخلية الحيوانية /الباقي عضيات نباتية
٢. البصل – الفول – الخيار – الجزر . ص ٩٠
الذي لا ينتمي هو : البصل .السبب : ..لأنه يتكاثر لا جنسي / الباقي تكاثر جنسي .
٣. ملح وماء – شاي – مايونيز – شراب البرتقال ص ١١٥
الذي لا ينتمي هو : ... مايونيز.السبب : ..لأنه مستحلب والباقي محاليل أو مخاليط

٦

السؤال الخامس (ب) ادرس الشكل أو الرسم التالي وأجب عن المطلوب : (٢×٣)

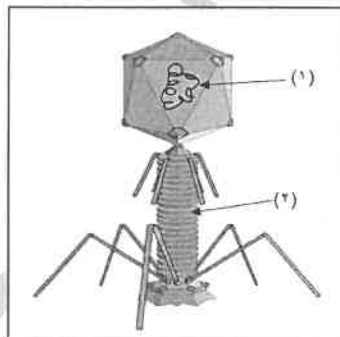


(١) الرسم يمثل مستويات التعضي: ص ٢٦

- مستوى التعضي رقم (٢) يسمى ..نسيج...
مستوى التعضي رقم (٤) يسمى ..جهاز....

٢

(٢) الرسم يمثل فيروس آكل البكتيريا ص ٥٣

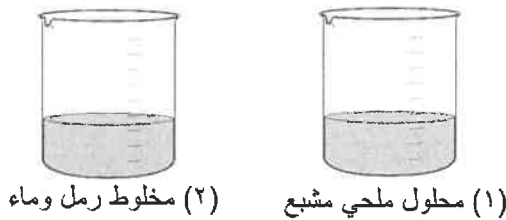


- رقم (١) يسمى ..المادة النووية....
رقم (٢) يسمى ..الذيل.....

٢

(٣) اذكر طريقة الفصل المناسبة للمخاليط التالية

ص ١١٨ + ١٢١



- طريقة فصل المخلوط رقم (١) ..التبلور...
- طريقة فصل المخلوط رقم (٢)الترشيح..

٢

درجة السؤال الخامس

١٢

,,,انتهت الأسئلة, مع التمنيات لكم بالنجاح والتوفيق

الدرجة النهائية

٥٠

٥٠



وزارة التربية
الإدارة العامة لمنطقة الجواء التعليمية
التوجيه الفني للعلوم
امتحان المنهج الكامل (فترتين) العام الدراسي ٢٠٢٣ / ٢٠٢٤ م
في مجال العلوم
الصف السادس المتوسط
الزمن: ساعتان وربع
عدد الأوراق: ٥

السؤال الأول: اختر الإجابة الصحيحة علمياً لكل من العبارات التالية وضع إشارة (✓) في المربع المقابل لها (١×١٠):

١. أحد التكيفات التالية تساعد طير نقار الخشب للعيش في بيئته : ص ٢٩ - ٣٠ ك ١
☒ مخالبه الحادة
☐ لونه يشبه لون الأشجار
☐ يبحث عن طعامه ليلاً
☐ الغشاء الجلدي بين أصابعه

٢. الحيوانات التي تعيش معيشة انفرادية هي : ص ٦٠ ك ١
☐ الطيور
☒ الأسماك
☒ العقارب
☐ النحل

المنهج الكويتية
almanahj.com/kw

٣. في البكرة الثابتة يكون : ص ١٥ ك ١
☐ (١ ل) أكبر من (٢ ل)
☒ (١ ل) = (٢ ل)
☐ (ق) أكبر من (مق)
☐ (ق) أصغر من (مق)

٤. تنتقل الحرارة بطريقة التوصيل في : ص ١٢٧ ك ١
☐ العصور
☐ الفراغ
☐ الهواء
☒ الحديد

٥. عضوية توجد في الخلية الحيوانية ولا توجد في الخلية النباتية : ص ٢٣ ك ٢
☐ السيتوبلازم
☐ غشاء الخلية
☐ الميتوكوندريا
☒ الجسم المركزي

٦. المادة الصلبة المتشكلة في المحلول السائل : ص ١١٢ ك ٢
☐ المذاب
☒ الراسب
☐ المذيب
☐ المخلوط

٧. تنتشر المادة النووية في البكتيريا في وسط يسمى : ص ٧١ ك ٢
☐ الغشاء النووي
☐ السوط
☐ الجدار الخلوي
☒ السيتوبلازم

٨. تبدأ عملية التقطير بـ : ص ١٢٠ ك ٢
☒ التبخير
☐ الترشيح
☐ التكثيف
☐ الاستشراب



٩. الفيروس في الشكل المقابل متخصص في إصابة : ص ٤٩ ك ٢
☐ الحيوان
☐ النبات
☒ الإنسان
☐ البكتيريا

١٠. تتكاثر البكتيريا عن طريق : ص ٨٩ ك ٢
☒ الانشطار الثنائي
☐ الأبصال
☐ الأمشاج
☐ التبرعم

درجة السؤال الاول

١٠

السؤال الثاني (أ): أكتب بين القوسين كلمة (صحيحة) للعبارة الصحيحة و كلمة (خطأ) للعبارة غير الصحيحة علمياً في كل مما يأتي : (١٠×١)

١.	التلون الوقائي للحرباء تكيف سلوكي .	(خطأ) ص ٥٣ ك ١
٢.	لون الحيوانات في الصحراء يساعدها على التخفي من الأعداء.	(صحيحة) ص ٢٨ ك ١
٣.	التكيف هو بنية أو سلوك لمساعدة الكائن الحي على البقاء في بيئته بنجاح .	(صحيحة) ص ٢٣ ك ١
٤.	العضو هو ثاني مستويات التعضي.	(خطأ) ص ٢٦ ك ٢
٥.	تتكون الفيروسات من مادة وراثية محاطة بغلاف بروتيني .	(صحيحة) ص ٤٩ ك ٢
٦.	الفيروسات لها تراكيب خلوية .	(خطأ) ص ٤٩ ك ٢
٧.	مجموعة الأجهزة التي تعمل معا تُكوّن لنا جسم الكائن الحي .	(صحيحة) ص ٢٦ ك ٢
٨.	يوجد في أمعاء الإنسان البكتيريا نافعة .	(صحيحة) ص ٧٧ ك ٢
٩.	التكاثر اللاجنسي ينتج أفراد تختلف عن الأفراد التي جاءت منها .	(خطأ) ص ٨٩ ك ٢
١٠.	تغزو الفيروسات خلايا كائن حي لتستخدم محتويات خلاياه وتستنسخ نفسها .	(صحيحة) ص ٥٤ ك ٢

السؤال الثاني (ب): أكتب الاسم أو المصطلح العلمي الذي تدل عليه العبارات التالية: (٤×١)

١.	السلوك الذي يرثه أفراد النوع الواحد عن أسلافها .	(السلوك الفطري) ص ٥٧ ك ١
٢.	أداة خاصة لقياس درجة الحرارة .	(الترمومتر) ص ١٢١ ك ١
٣.	عضية توجد في وسط الخلية تخزن الغذاء أو الماء أو الفضلات .	(الفجوات العصارية) ص ٢٢ ك ٢
٤.	مزيج متجانس ناتج عن ذوبان مادة أو أكثر في مادة أخرى .	(المحلول) ص ١١٢ ك ٢

درجة السؤال الثاني

١٤

السؤال الثالث: في الجدول التالي اختر العبارة أو الشكل من المجموعة (ب) و أكتب رقمها أمام ما يناسبها من عبارات المجموعة (أ) : (١×٨)

الرقم	المجموعة (أ)	المجموعة (ب)
(٣)	- طريقة لفصل وتنقية المواد الكيميائية المختلطة . ص ١٢٩ ك ٢	١- التبلور ٢- التكتيف ٣- الاستشراب
(١)	- طريقة فصل تظهر واضحة بالطبيعة في صواعد رابط الكهوف . ص ١٢٤ ك ٢	
(٦)	- جهاز يحول الطاقة الكهربائية إلى طاقة ضوئية . ص ١٤٧ ك ١	٤- المدفأة ٥- الهاتف ٦- التلفاز
(٤)	- جهاز يحول الطاقة الكهربائية إلى طاقة حرارية	
(٧)	- نقطة توضح محور الارتكاز	(٧) (٨) (٩) ↓ ↓ ↓  دباسة
(٩)	- نقطة تأثير المقاومة ص ٨١ ك ٢	
(١٢)	- مادة عازلة للحرارة ص ١٣٠ ك ١	١٠- النحاس ١١- الخزف ١٢- البوليسترين
(١٠)	- مادة جيدة التوصيل للحرارة	

درجة السؤال الثالث

٨

السؤال الرابع (١) : علل لما يأتي تعليلاً علمياً سليماً :- (٢×٣)

١. لا يسبب فيروس الحمى القلاعية المرض للإنسان . ص ٥٤ ك ٢

..... لأنه متخصص في إصابة الحيوان

٢. يمكن للخميرة أن تتكاثر دون وجود ذكر وأنثى من الخميرة . ص ٨٩ ك ٢

..... تتكاثر بالتبرعم / تتكاثر لا جنسياً

٣. عند إضافة كمية من الحليب البارد إلى كأس يحتوي شايًا ساخنًا فإن درجة حرارة الخليط تصبح واحدة

الحليب اكتسب طاقة حرارية والشاي فقد طاقة حرارية / الاتزان الحراري ص ١٥١ ك ١

السؤال الرابع (٢) : قارن بين كل من: (٢×٤)

وجه المقارنة	الخلايا العضلية	الخلايا العصبية
الوظيفة ص ٣١ ك ٢	تساعد على الحركة / الحركة	نقل الإشارات
وجه المقارنة	الجلد	كريات الدم الحمراء
الوظيفة ص ٣١ ك ٢	حماية الجسم	نقل الأكسجين
وجه المقارنة ص ٧١ ك ٢		
شكل البكتيريا	عصوية	حلزونية
وجه المقارنة ص ١٢٠ ك ٢	مخلوط الرمل والماء	محلول كبريتات النحاس والماء
طريقة فصل المواد	الترشيح	التقطير

درجة السؤال الرابع

السؤال الخامس (أ) : أي مما يلي لا ينتمي للمجموعة مع ذكر السبب :- (٢×٣)

١. (المقص - العتلة - الأرجوحة - السنارة) ص ٨١ ك ١

الذي لا ينتمي هو.. السنارة .. السبب: رافعة من النوع الثالث والباقي رافعة من النوع الأول

٢. (رذاذ العطس - الكحة والسعال - مصافحة المريض - النظافة الشخصية) ص ٤٦ ك ٢

الذي لا ينتمي هو النظافة الشخصية السبب: من وسائل الوقاية من الأمراض والباقي من وسائل

انتقال الفيروس

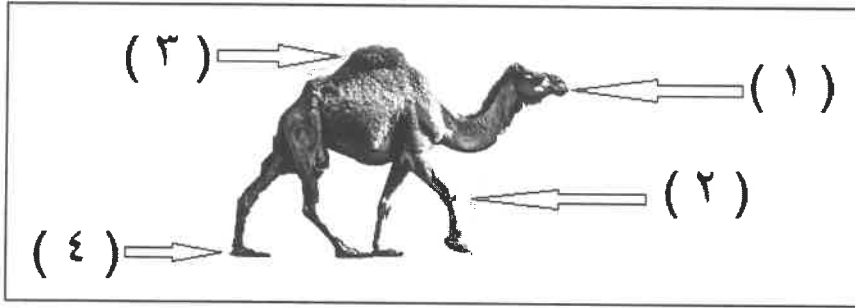
٣. (نطق الببغاء - بناء مأوى - سباحة البط - إطعام الصغار) ص ٥٦-٥٧ ك ١

الذي لا ينتمي هو.. نطق الببغاء السبب: سلوك مكتسب الباقي سلوك فطري

السؤال الخامس (ب) :

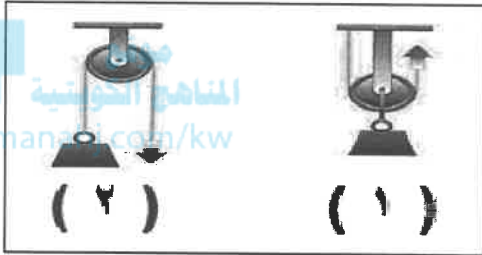
(١) ادرس الشكل أو الرسم التالي وأجب عن المطلوب : (٢×٤)

١- الشكل المقابل يوضح الجمل (سفينة الصحراء) ، ادرسه جيداً ثم أجب :- ص ٢٤ ك ١



- تكيف تساعد الجمل في تخزين الدهون كغذاء يمثلها الرقم (٣)

- تكيف يساعد الجمل على تناول النباتات الشوكية يمثلها الرقم (١)

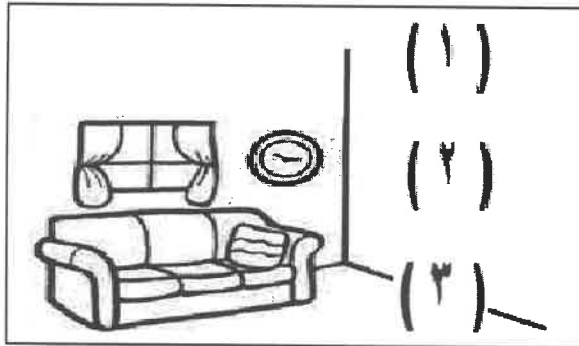


٢- الشكل المقابل يمثل نوعين من البكرات :

- البكرة التي توفر الجهد يمثلها الرقم (١)

ص ١٠٤ ك ١

- البكرة التي لا توفر الجهد يمثلها الرقم (٢)

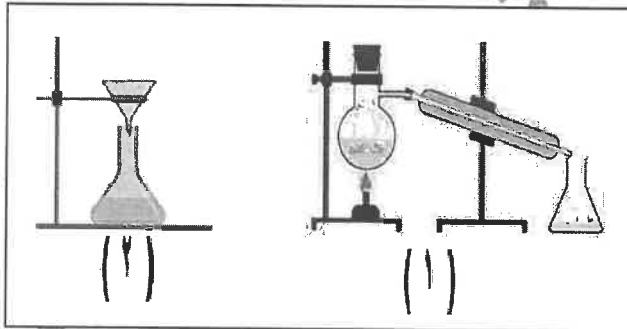


٣- الرسم المقابل يمثل غرفة منزلية حدد أفضل مكان لوضع المكيف وأفضل مكان لوضع المدفأة.

ص ١٣٣ ك ١

- أفضل مكان لوضع المكيف يمثلها الرقم (١)

- أفضل مكان لوضع المدفأة يمثلها الرقم (٣)



٤- الرسم المقابل يمثل طريقتين لفصل المواد:-

ص ١٢٠ ك ٢

- يمكن فصل الرمل عن الماء باستخدام

الطريقة رقم (٢)

- يمكن فصل الملح عن الماء باستخدام

الطريقة رقم (١)

٨

١٤

درجة السؤال الخامس

،،، انتهت الأسئلة، مع التمنيات لكم بالنجاح والتوفيق

الدرجة النهائية

٦٠