

Disney's

CHIP 'N' DALE

© DISNEY

RESCUE RANGERS

2

MANUAL DE INSTRUCCIONES

CAPCOM®



Este sello oficial garantiza que Nintendo ha comprobado que el producto coincide con nuestro exigente nivel de fabricación, fiabilidad y potencial de entretenimiento. Para asegurar una total compatibilidad con tu consola Nintendo Entertainment System, busca siempre este sello cuando compres juegos y accesorios.

Este juego ha sido autorizado por Nintendo para jugar en el Nintendo Entertainment System.



Nintendo y Nintendo Entertainment System son marcas registradas de Nintendo of America Inc.

PRECAUCIONES

Sigue estos consejos para mantener tu cartucho "Chip 'n Dale R.R. 2" en perfectas condiciones de funcionamiento.

1. NO sometas este cartucho a temperaturas extremas. Guárdalo siempre a temperatura ambiente.
2. NO toques las conexiones de tu cartucho. Manténlo limpio de polvo guardándolo siempre en su funda protectora.
3. NO intentes desmontar el cartucho.
4. NO permitas que tu cartucho entre en contacto con disolventes, aguarrás, bencina, alcohol u otros agentes limpiadores que puedan dañarlo.

ADVERTENCIA: LEE ATENTAMENTE EL FOLLETO DE INFORMACION Y PRECAUCIONES ANTES DE UTILIZAR TU CONSOLA NINTENDO O ESTE CARTUCHO

INDICE

Precauciones	3
Comienzo del juego	5
El caso de la urna desaparecida	6
Cómo controlar a Chip o Dale	7
Detectives en acción	8
Metiéndose en líos	9
Buscando pistas	10-11
Comprobando el estado de los Rangers	12
Cómo continuar o finalizar la investigación de los Rangers	13
Trucos útiles	14

COMIENZO DEL JUEGO

1. Instala tu consola Nintendo Entertainment System y conecta el mando de control 1. Para que jueguen 2 jugadores, conecta el mando 2.
2. Introduce el cartucho "Chip 'n Dale R.R. 2" en tu consola Nintendo Entertainment System y enciéndela. Aparecerá la pantalla de título.
3. Pulsa Start para elegir un juego para uno o dos jugadores. Para un solo jugador, pulsa el botón Start. Puedes elegir entre ser Chip o Dale. Vuelve a pulsar Start para introducir tu elección y comienza a jugar. Para dos jugadores, pulsa el botón Select del control 1 para colocar la marca en "2 Players", y pulsa Start en el control 1 para comenzar a jugar.
4. Una vez que comiences, averiguarás cuál es la nueva misión de los Rescue Rangers. Lee la historia pulsando el botón B. Para pasar directamente a la acción, pulsa el botón Start.
5. Para finalizar el juego en el momento que quieras, simplemente apaga la consola. No olvides meter el cartucho en su funda protectora.

EL CASO DE LA URNA DESAPARECIDA

Los Rescue Rangers se han enterado de una noticia terrible. ¡Su enemigo, Fat Cat, ha huído, y además ha robado la Urna del Faraón!

Una vez más, Chip y Dale así como el resto de los Rangers han decidido a ayudar a capturar al malvado criminal y su banda.

Chip y Dale tendrán que buscar por todas partes para hallar las pistas que les conduzcan hasta Fat Cat e impedir que libere el poder de la urna. Tendrán que atravesar zonas peligrosas mientras esquivan peligrosas trampas y otros obstáculos escondidos.

Con la ayuda de Monterey Jack, Gadget y Zipper, Chip y Dale resolverán el caso de la urna desaparecida y enviarán a Fat Cat de vuelta a la cárcel.



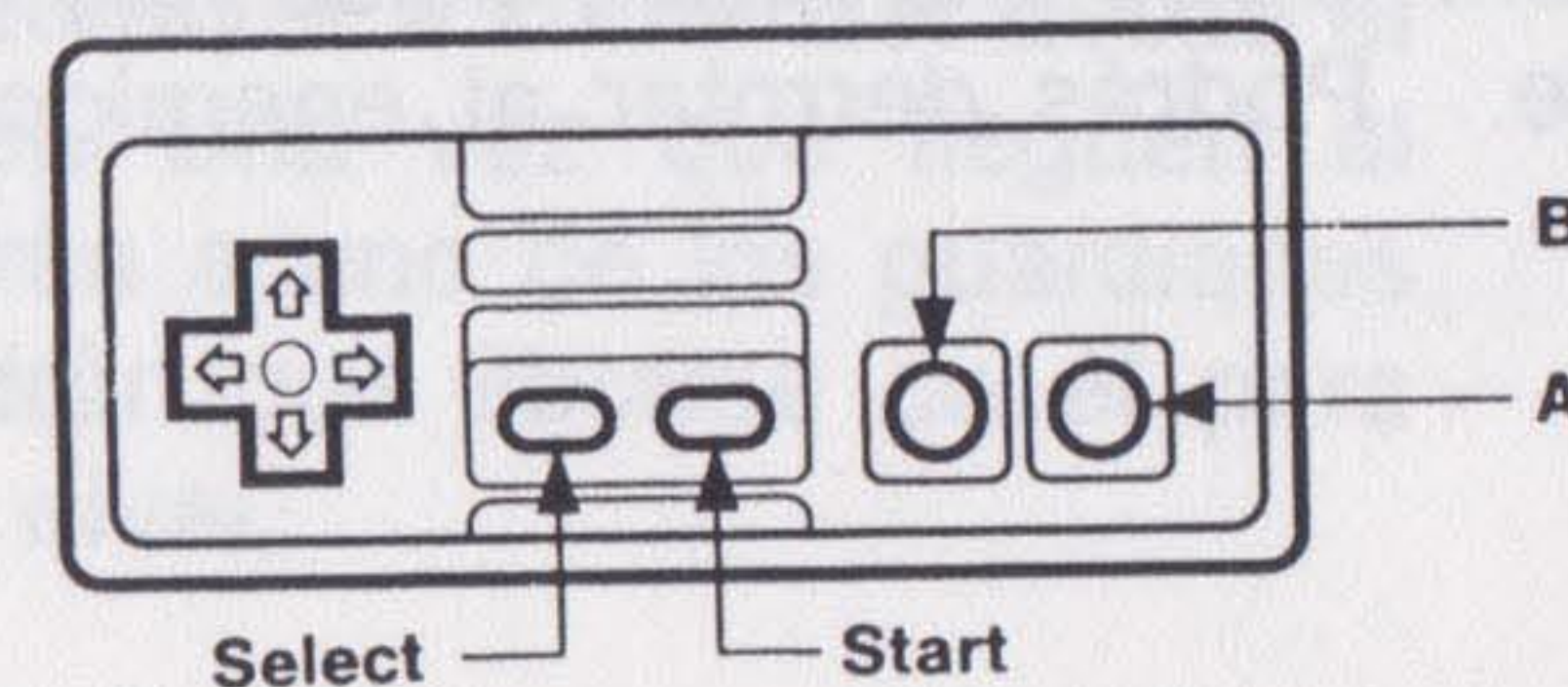
COMO CONTROLAR A CHIP O DALE

PARA HACER ESTO

- Correr a izquierda o derecha
- Saltar
- Agacharse
- Coger un objeto
- Lanzar objetos
- Saltar hacia abajo
- Detener el juego
- Mostrar la pantalla de estado

PULSA ESTO

Izquierda o derecha en el bloque de control
Botón A
Abajo en el bloque de control
Pulsa contra el objeto mientras pulsas el botón B
Botón B mientras sostienes el objeto
Abajo y botón B
Start. Para seguir jugando, vuelve a pulsar Start
Botón Select



DETECTIVES EN ACCION

Chip y Dale están persiguiendo a Fat Cat con todas sus fuerzas. Pero para coger a su enemigo tendrán que correr, esconderse y pasar por encima de asquerosos roedores, peligrosos reptiles y traviesos canguros.

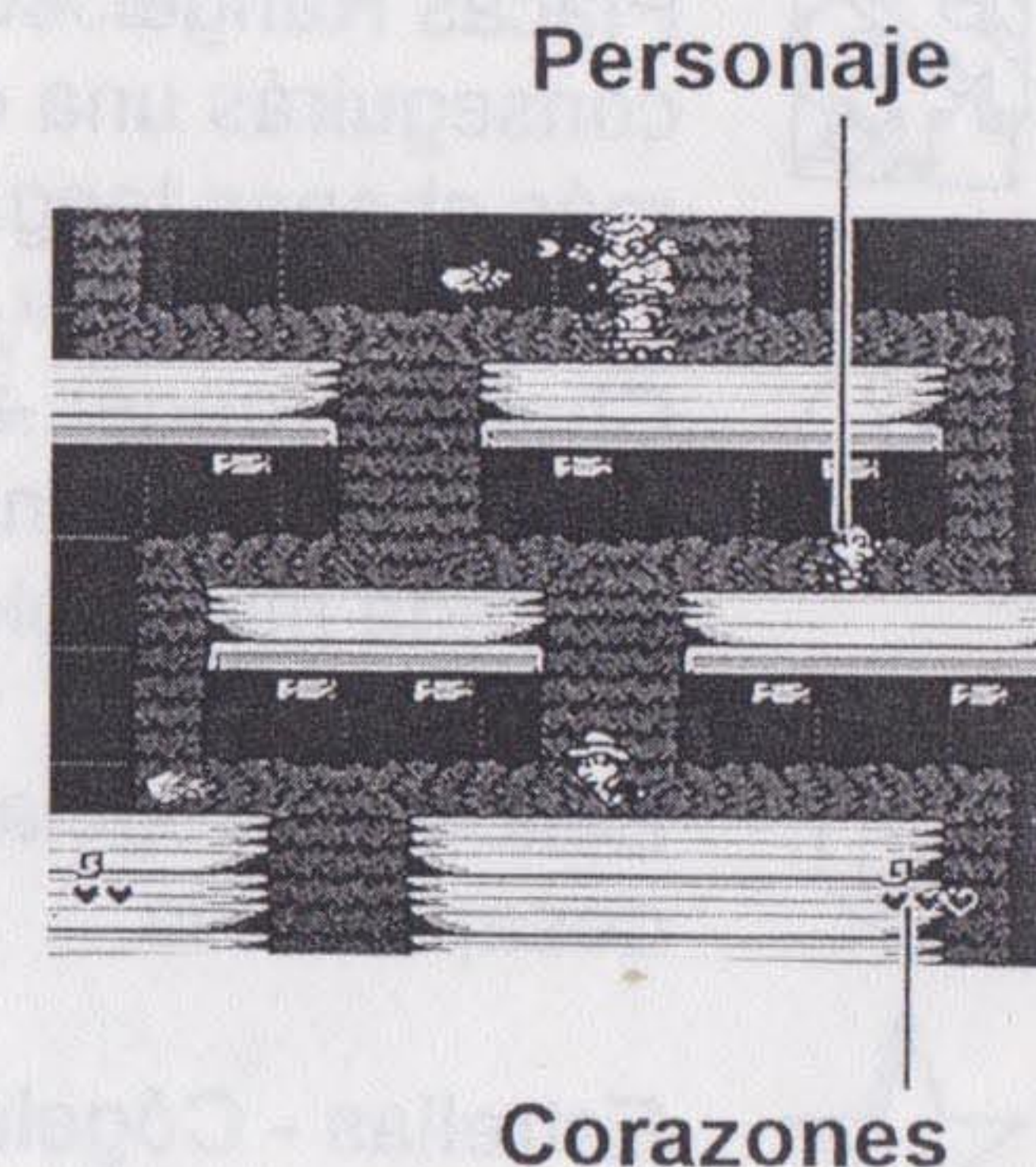
Chip y Dale pueden también quitarse de encima a estas criaturas tirándoles objetos. Mientras sostienes un objeto, pulsa el bloque de control en la dirección en la que lo quieras lanzar y entonces pulsa el botón B. También puedes efectuar un super lanzamiento pulsando los brazos izquierdo o derecho del bloque de control, y pulsando el botón B cuando el objeto comience a parpadear. Con un poco de suerte podrás ver cómo el objeto vuela por los aires y detiene a los amigos de Fat Cat.

Los Rescue Rangers pueden esconderse detrás de cajas para que los enemigos no los capturen. Coge una caja y pulsa Abajo en el bloque de control para esconderse. Podrás derrotar al enemigo sin que Chip y Dale sufran daño alguno.

METIENDOSE EN LIOS

Los dos pequeños detectives tendrán que investigar la desaparición de la Urna del Faraón. Atraviesa diferentes niveles para encontrar pistas que te conduzcan al lugar donde está escondida, mientras escapas de la banda de Fat Cat. Pero ten cuidado con tu nivel de salud, o podrías encontrarte en el hospital para animales.

Cada jugador comienza el juego con 3 vidas. La parte inferior de la pantalla muestra la inicial del personaje que estás utilizando, así como la cantidad de corazones que quedan. Cuando te coja un enemigo perderás un corazón. Si los pierdes todos, perderás una vida. Los Rangers tendrán que atravesar el nivel sin perder todos los corazones. De otro modo tendrán que volver a comenzar desde el principio del nivel. Una vez que lleguen al final, se enfrentarán a uno de los guardianes de Fat Cat. Tendrán que librarse de él para pasar al siguiente nivel.



BUSCANDO PISTAS

Durante la investigación, Chip y Dale encontrarán muchas cosas esparcidas por todos los niveles. Cógelas y descubrirás objetos útiles.

Objetos que se encuentran detrás de las cosas:



Placas Ranger - Coge una determinada cantidad y conseguirás una chapa de Rescue Rangers. Cuantas más chapas tengas más corazones conseguirás.



Chapas Ranger - Si consigues una cierta cantidad obtendrás un corazón. Conseguirás una chapa Ranger al final de cada nivel sólo si has cogido suficientes placas Ranger.



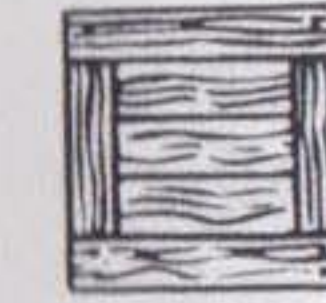
Bellotas - Cógelas para reponer un corazón que haya desaparecido.



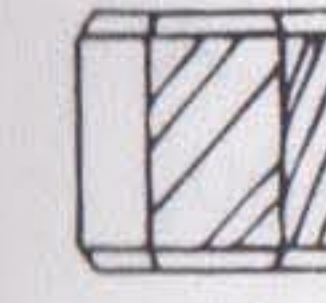
Estrellas - Cógelas para conseguir una vida extra.

BUSCANDO PISTAS

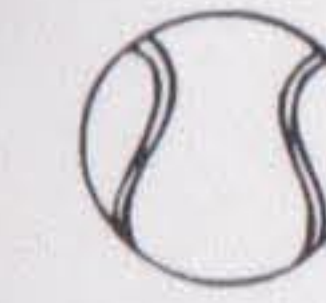
Cosas que puedes encontrar por todos los niveles:



Caja - Puedes cogerla o utilizarla para esconderte.



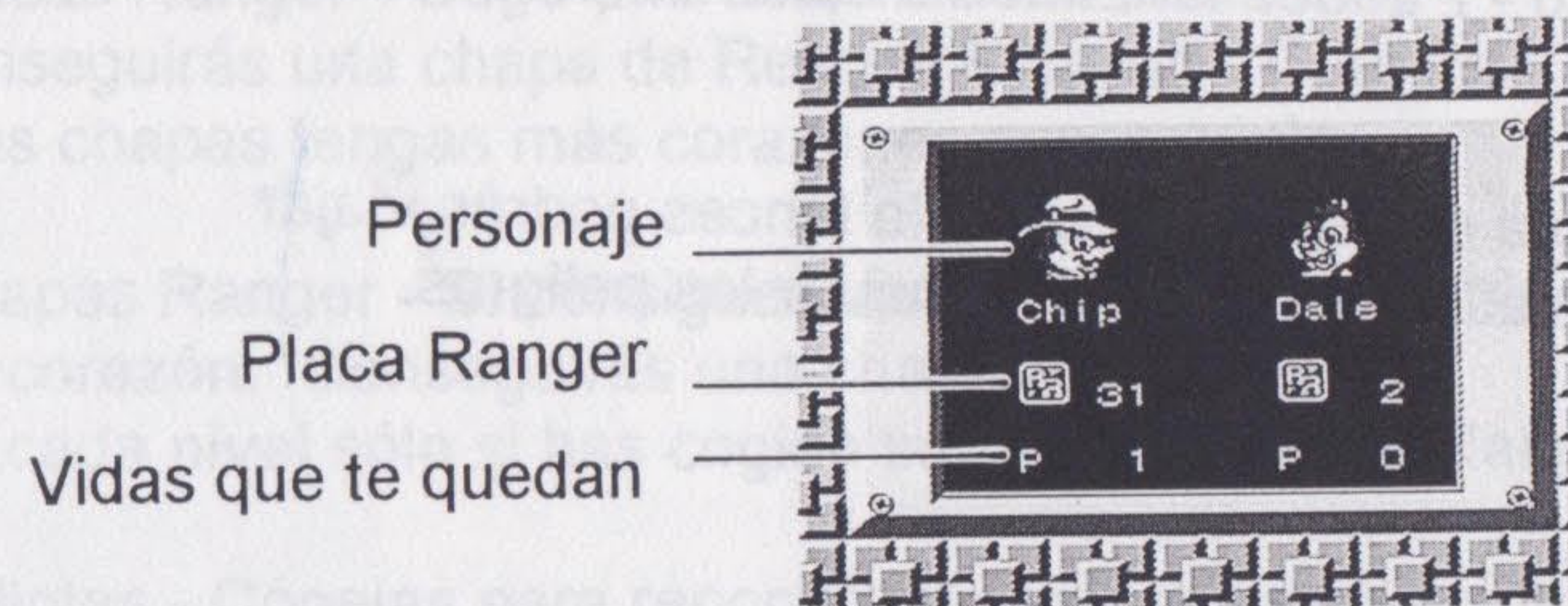
Cubo - Puedes lanzarlos o apilarlos para hacer



Pelota de tenis - Cuando la lances podrás viajar montado en ella para esquivar los peligros.

COMPROBANDO EL ESTADO DE LOS RANGERS

Pulsa el botón Select para detener la aventura de los Rangers y ver la pantalla de estado (Status Screen). Podrás ver qué personaje estás usando en ese momento, la cantidad de placas Ranger que has conseguido en ese nivel y la cantidad de vidas que te quedan. Pulsa el botón Select para seguir jugando.



COMO CONTINUAR O FINALIZAR LA INVESTIGACION

Cuando todos los corazones de Chip y Dale hayan desaparecido, perderán una vida. Los Rangers tendrán entonces que comenzar su trabajo detectivesco otra vez desde el principio. Cuando pierdan su última vida, aparecerá una pantalla en la que verán CONTINUE y END. Para continuar con la aventura, selecciona CONTINUE y pulsa el botón A. Puedes hacer esto tres veces hasta agotar tus créditos. Para dejar de jugar, selecciona END o apaga la consola.



TRUCOS UTILES

- Asegúrate de coger todas las placas Ranger que puedas. Cuantas más cojas más oportunidades tendrás de conseguir una chapa.
- Coge cajas y otras cosas para encontrar objetos escondidos.
- Serás invencible durante unos momentos si resultas alcanzado por un enemigo. Utiliza estos momentos para escapar de las situaciones difíciles.
- Puede que descubras interruptores escondidos cuyo acceso es prácticamente imposible. Inténtalo lanzándoles algo o alguien con un super lanzamiento.

NOTAS





SPACO. S. A.

Distribuidor Exclusivo para España

AVDA. DE LA INDUSTRIA, 8

28760 TRES CANTOS

MADRID • ESPAÑA

TEL. 803 66 25 (8 Líneas)

(c) The Walt Disney Company
Produced by CAPCOM CO., LTD. 1993